

VERTRAUEN SIE AUF DEN ERWIESENEN ERFOLG DIESER WIEDEREINSATZ-GIGANTEN



- Spitze für Fitness und 6% für Leichtkalbigkeit
- Vererbt moderne Milchkühe, die lange halten
- Favorit der Milchviehalter

14H03597
KEYSTONE POTTER™*TV*TL

Potter

- Vererbt funktionelle, leistungsstarke und problemlose Kühe
- Exzellente Gesundheits- und Managementmerkmale
- Leichte Geburten

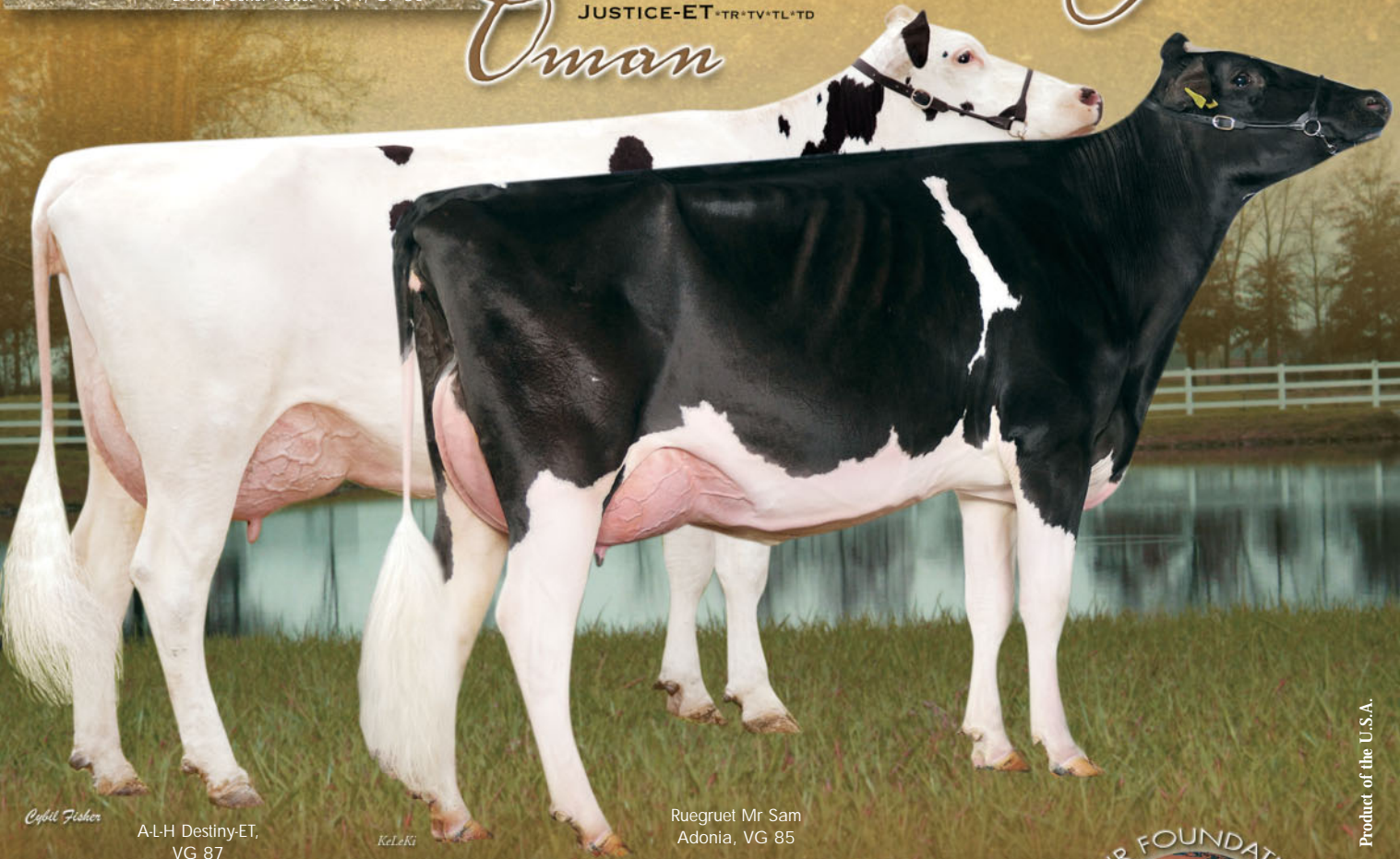
- Sein ausgeglichenes Zuchtwertmuster macht ihn zum komplettesten Durham-Sohn der Welt
- Ein echter Bulle für Besitzerzufriedenheit mit exzellentem Exterieur und Inhaltstoffen

7H06758
REGANCREST-MR DRHAM SAM-ET™*TR*TV*TL

Mr Sam

7H06417
O-BEE MANFRED
JUSTICE-ET™*TR*TV*TL*TD

Oman



Cybil Fisher

A-LH Destiny-ET,
VG 87

KcLcKj

Ruegruet Mr Sam
Adonia, VG 85

WORLD WIDE SIRES, LTD.®

In Germany:

WORLD-WIDE SIRES/GERMANY

Tel: 02505-939220 • Fax: 02505-939222

info@wwsgermany.de • www.wwsgermany.de

www.wwsires.com • info@wwsires.com
Tel: 559.622.2222 • Fax: 559.741.2828

Switzerland: Swissgenetics
www.swissgenetics.ch • Tél: 031.910.62.62

